

**G  
R  
A  
F  
İ  
K  
T  
A  
S  
A  
R  
İ  
M**

# ÇVK VISION KRAFT HOUSE

ÇVK Vision  
Kraft ile  
özgün, üretken  
ve sürdürülebilir  
bir tasarım an-  
layışı..

**STRATEJİ**

## İÇERİKLER THE CONTENTS

- Kapak - ÇVK Vision Kraft House
- 03 / Giriş & Marka Hikayesi
- 04 / Photoshop Uygulama-Doğa'nın Zihinde Oluşturduğu Bir Bütün & Kompozisyon
- 06 / İllustratör Uygulama-Renk Tonlama & Vektörel Çalışma
- 08 / Film Afiş - "Esaretin Güncesi"
- 10 / Kurumsal Kimlik Seti
- 14 / Workshop Tasarım
- 16 / Mockup

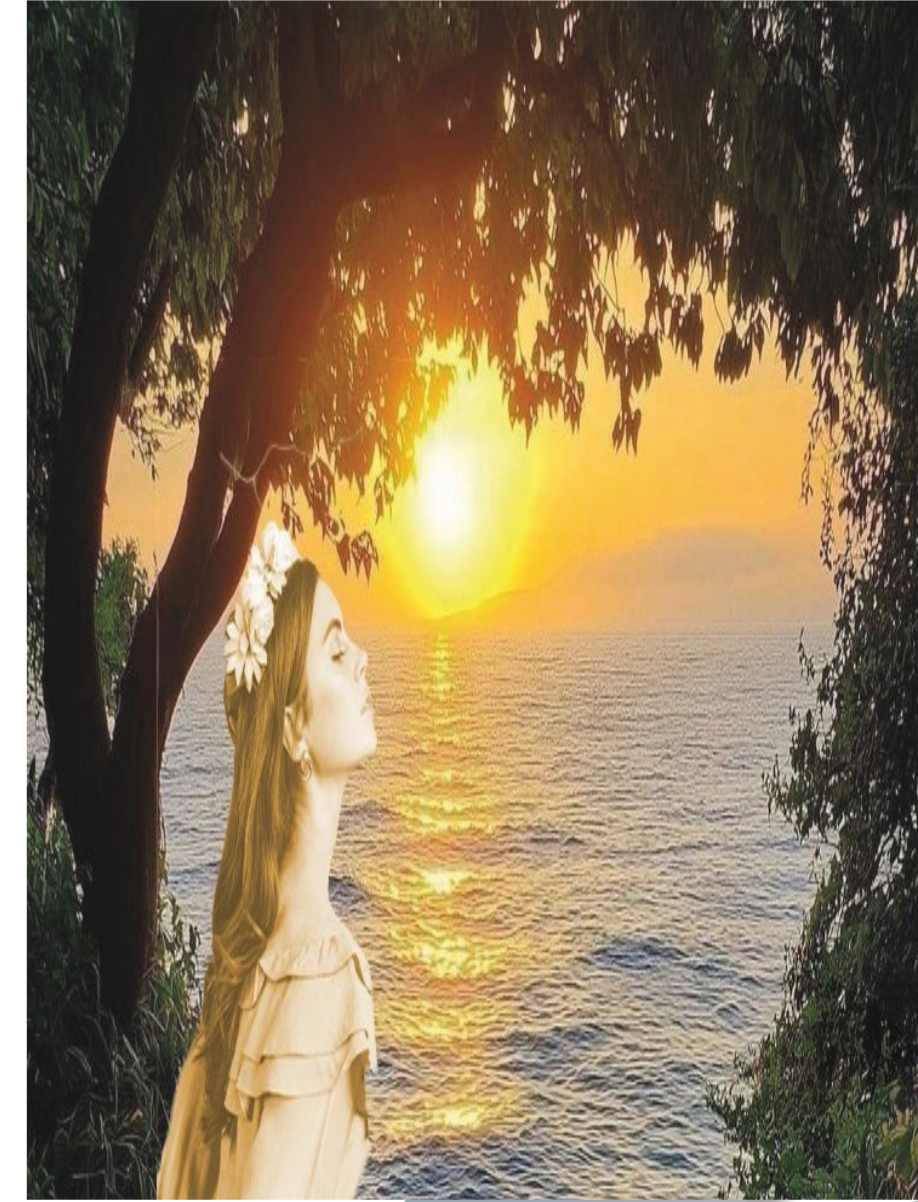
## MARKA HİKAYESİ "TASARIMA BAKIŞIMIZ"

ÇVK Vision Kraft House,tasarımın sade ve etkili bir dil olduğuna inanarak gerçekleşti.Her çalışmada;doğallık denge ve modern bakış açısını temel alır.Renkleri,işığı ve kompozisyonu bir araya getirerek her projenin kendi hikayesini oluşturmayı hedefler.Sadece görsel bir görsel değil;duygu aktarımı olduğuna inanır.Her çizim,her renk geçişi ve her kompozisyon,yolculuğun izlerini,taşır.

"Düşün,hisset,tasarla."  
"Sadelik en güçlü ifadedir."  
"Tasarım bir bakış açısıdır."

Gördüğümüz her detay,tasarımın bir parçası.  
Işık,doku,gölge ve boşluk...

Renkleri,çizgileri bir araya getirerek özgün bir proje hazırlarız.





## DOĞANIN BÜTÜNLÜĞÜ

“DOĞA TEK BİR FORM DEĞİL, BİR BÜTÜNDÜR:”

Bu çalışma, doğadan alınan ışık, renk ve form ilişkilerinin görsel kompozisyon üzerindeki etkisini incelemektedir. Işık, yalnızca estetik bir unsur olarak değil; derinlik, denge ve odak noktası oluşturan temel bir tasarım bileşeni olarak ele alınmıştır.

### KOMPOZİSYON & TASARIM SÜRECİ

PHOTOSHOP ( MANİPULATİON )

Kompozisyonda ışık yönü, renk geçişleri ve boşluk kullanımı kontrollü bir şekilde kurgulanmıştır. Amaç, görsel bütünlüğü bozmadan doğal öğeleri sade ve okunabilir bir yapı içinde sunmaktır.

Bu yaklaşım, çalışmanın hem teknik hem de görsel tutarlılığını destekleyerek güçlü bir tasarım dili oluşturur.

### KULLANILAN TEKNİKLER

- \*Renk tonlama
- \*Maskeleye ve ışık yönlendirme
- \*Atmosfer derinliği(depth) oluşturma
- \*Çoklu görsel birleştirme(Photo Manipulation)
- \*Photoshop'ta katman kontrollü kompozisyon

VEKTÖREL ÇALIŞMA & RENK TONLAMA

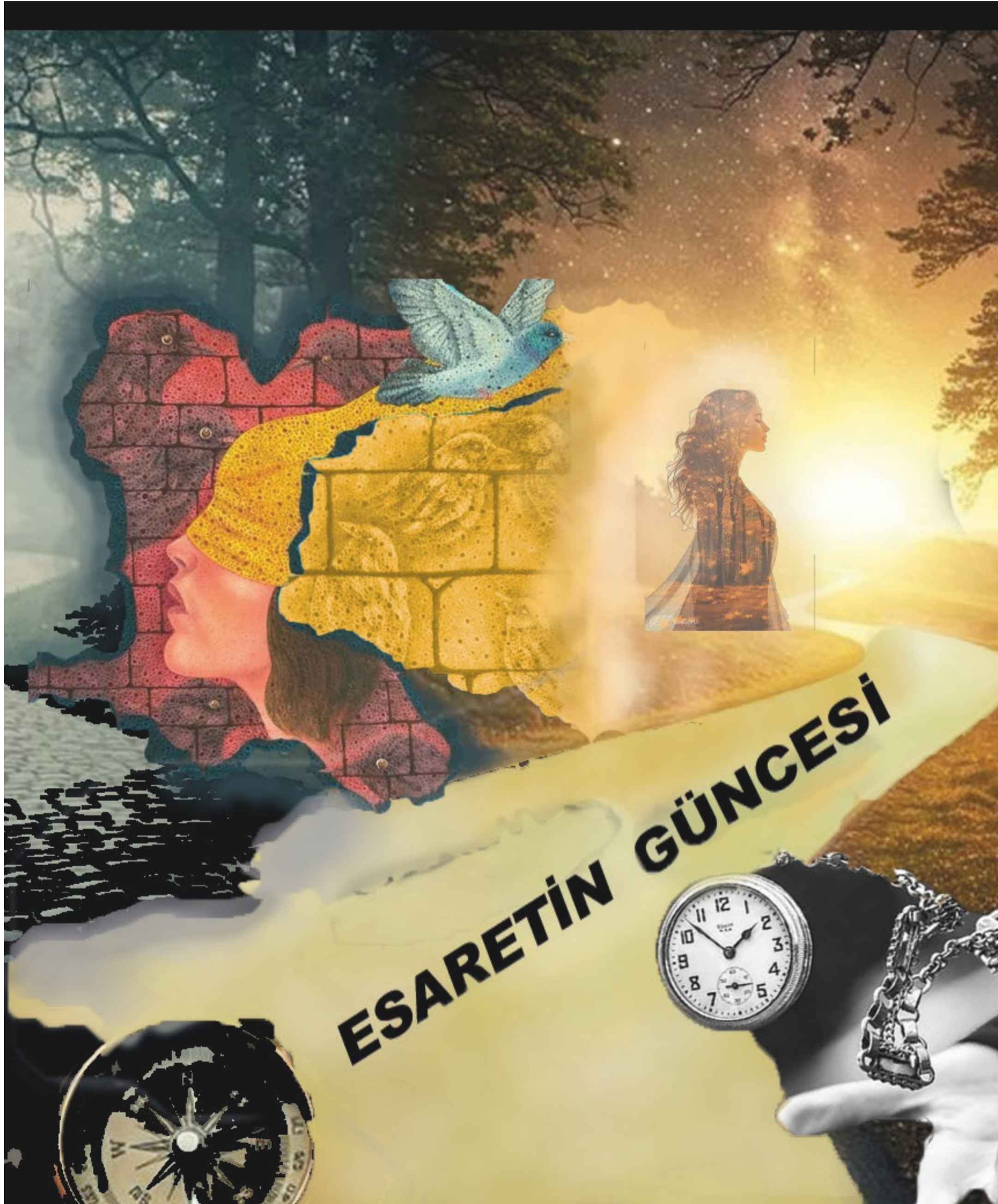


**Bu örnek çalışma,vektörel formlar üzerinden renk geçişleri ve tonlama dengesi kurularak oluşturulmuştur.Vektörel yapı,sade çizgiler ve kontrast renkler ön planda tutulmuştur.**



**Vektörel çizim,renk tonlama,degrade kullanımı,form dengeleme.**

**Adobe İllustratör / Vektörel & Renk Tonlama**



## FİLM AFİŞ - ESARETİN GÜNCESESİ

Bu afiş, karşıtlık kavramının görsel unsurlar üzerinden ele alındığı bir kompozisyon yapısına sahiptir. Kompozisyonun merkezinde konumlanan figür, iki farklı yönü temsil eden analitik ile birlikte ele alınmış; görsel denge ve yön ilişkisi bu yapı üzerinden kurulmuştur.

Işık kullanımı, sağ ve sol alanlar arasında bilinçli bir ayırım oluşturacak şekilde düzenlenmiştir. Sembolik öğeler, görsel bütünlüğü desteklemek amacıyla sade ve kontrollü biçimde kullanılmıştır. Açık ve koyu tonlar arasındaki ilişki, kompozisyonun okunabilirliğini artıran temel unsurlardan biridir.

Çalışma, izleyici belirli bir duyguya yönlendirmekten ziyade, görsel karşıtlıklar ve yapısal ilişkiler üzerinden net bir anlatım sunmayı amaçlamaktadır.

## KULLANILAN TEKNİKLER

- \* Kompozisyon düzeni
- \* Işık - gölge kontrastı
- \* Renk dengesi
- \* Sembol kullanımı
- \* Photoshop manipülasyon teknikleri

## KURUMSAL KİMLİK BROŞÜRÜ



### TASARIMDA ZARAFET GÖRSELLİKTE GÜÇ

ÇVK Vision Kraft Art, grafik tasarım alanında özgün ve doğaya yakın bir estetik anlayışıyla hizmet veren bir markadır.

Kraftın sıcak tonlarından, doğallığın yalınlığından ve sanatın dönüştürücü gücünden ilham alırız.

Her çalışmamızda markaların ruhunu yansıtan, kalıcı ve anlamlı görsel kimlikler oluşturmayı hedefleriz.

### TARİHÇE

Kuruluşumuz, sade güçlü bir vizyon üzerine inşa edilmiştir. "Görsel iletişimi, doğallıkla buluşturmak." Kraft dokusunun zamansız hissiyle başlayan bu yolculuk, kısa sürede estetik değerleri ön planda tutan bir tasarım anlayışına dönüştü.

Bugün ÇVK Vision Kraft Art, her projesinde bu temel felsefeyi koruyarak ilerlemektedir.

Tasarım dünyasında doğallık ve zarafeti ön plana çıkarma hedefiyle kuruldu.

Markamızın temelleri, sade bir fikirden, görsel iletişimi samimi ve estetik bir biçimde sunmak düşüncesinden doğdu.




KRAFT VISION HOUSE

### VİZYONUMUZ

Markaların hikayesini sade, etkileyici ve özgün bir biçimde anlatmak. Kraftın doğallığını, modern grafik anlayışıyla birleştirerek sektörde kalıcı bir iz bırakmak.

Yenilikçi, sürdürülebilir ve sanatsal yaklaşımlarla tasarımı geleceğe taşımak.

### TASARIM MANİFESTOMUZ

Tasarım yalnız bir görsel değil, bir anlatım biçimi olarak görüyoruz. Her çizgi bir anlam taşır, her renk bir duyguyu yansıtır.

ÇVK Vision Kraft Art, doğallığın zarafetinden Kraftın sade ruhunu, modern tasarımla buluşturur. Amacımız; sadeliği estetikle birleştirip markalara özgün bir kimlik kazandırmaktır. Gerçek tasarım, sessiz zarafetiyle konuşur.

### GELECEĞE BAKIŞIMIZ

ÇVK Vision Kraft Art, yalnızca bir isim değil, bir vizyon ifadesidir.

Gelecekte, grafik tasarım dünyasında doğallığın ve özgünlüğün sembolü olmayı hedefliyoruz.

Her yeni projede gelişen, her tasarımda daha da güçlenen bir marka kimliğiyle ilerliyoruz.

Sanatı, zarafeti ve kurumsal güveni bir arada temsil eden bir isim olarak varlığımızı büyütüyoruz.

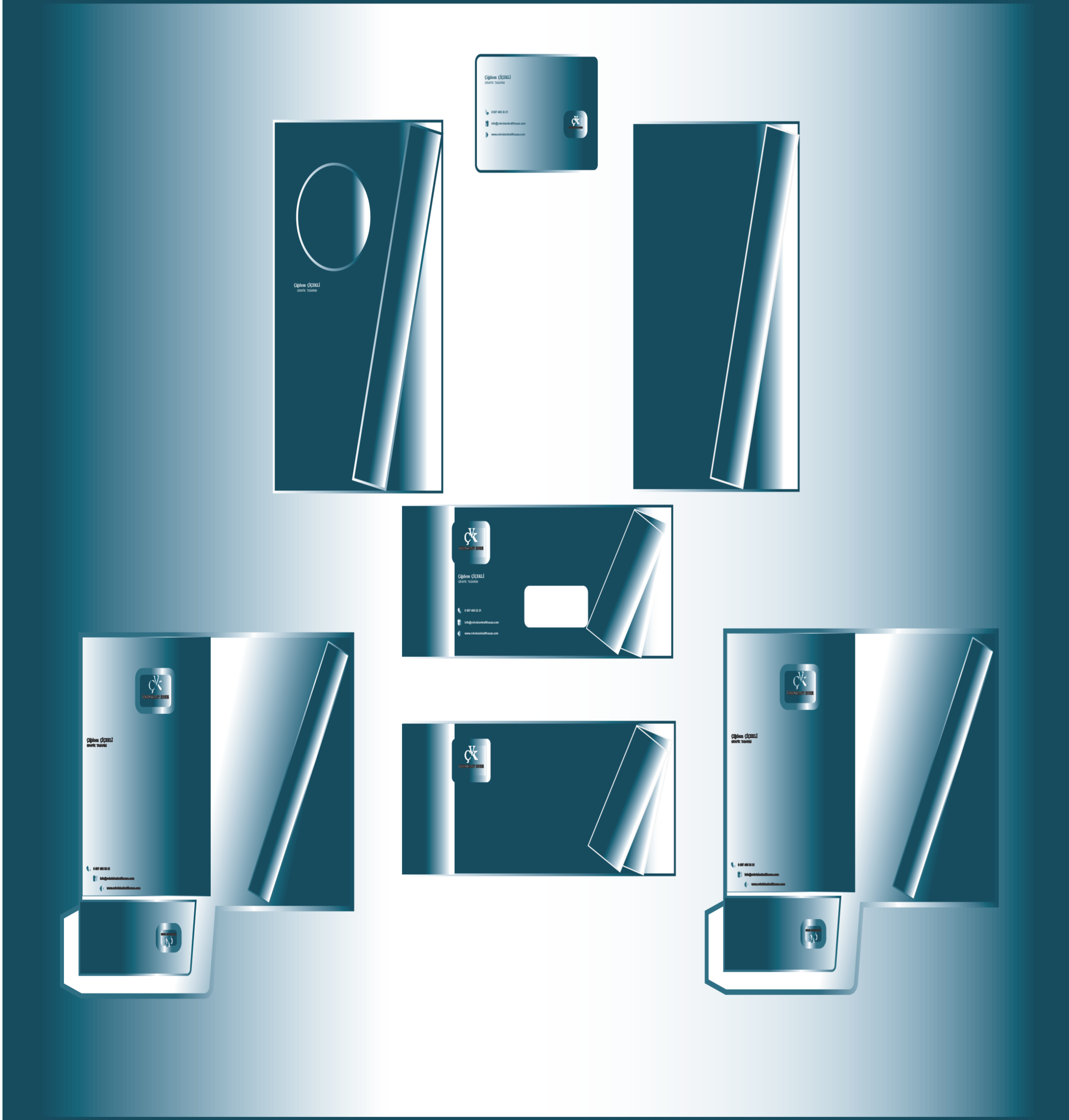


KRAFT VISION HOUSE

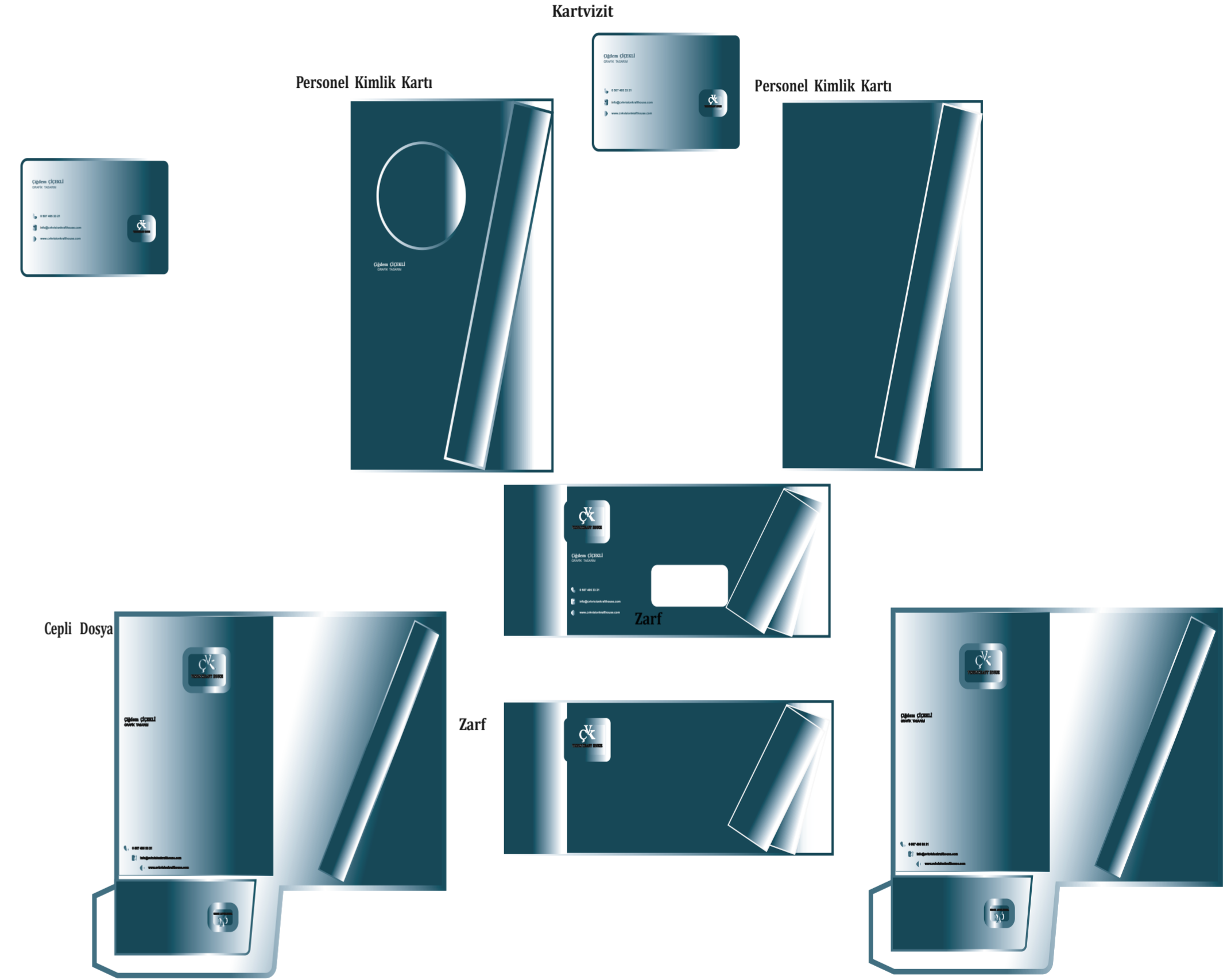
### TEKNİK:

- \* Grid tabanlı düzen
- \* Tipografik hiyerarşi
- \* Kurumsal renk uyumu

## KURUMSAL KİMLİK TASARIMI / UYGULAMA ÖRNEKLERİ



## GÜNLÜK KULLANIMDA KURUMSAL KİMLİK



## WORKSHOP



WORKSHOP ÇALIŞMASI  
Üretim sürecinden bir an

## BRAND IDENTITY APPLICATIONS

### Packaging & Promotional Items









